



FICHE PRODUIT

POUR CNH COMBINE

Distributeur de confiance depuis **1873**



CNH COMBINE

RÉFÉRENCE	LARGEUR	LONGUEUR	CHEVRONS	PAS	HAUTEUR CHEVRON	LARGEUR CHEVRON	GUIDES	PLIS	ÉPAISSEUR
24"x6"x44	24" 610mm	264" 670cm	88	6" 152mm	2"	1.7"	44	4	1.4"

Les chenilles agricoles fabriquées pour les machines du groupe CASE Industrial se distinguent par leur entraînement positif et leur montage en triangle. Offrant une motricité parfaite, ces systèmes requièrent une grande précision de production, avec des tolérances très faibles au niveau des dimensions.

Pour résister à la puissance des tracteurs Quadtrac STX et STEIGER, nos crampons et plots d'entraînement sont vulcanisés simultanément avec le corps de la chenille, ce qui leur confère une meilleure résistance à l'arrachage.

Du côté des moissonneuses-batteuses AXIAL FLOW ou CR & CX, la stabilité naturelle des chenilles permet de travailler avec de grandes largeurs de coupe.

De plus, nous proposons des largeurs spécifiques conformes à l'origine, respectant les normes routières en vigueur. Grâce à leur résistance, leur fiabilité et le respect des dimensions d'origine, les chenilles Vulcan Agri sont parfaitement adaptées aux machines Case IH et New Holland.



2 sites de stockage en Europe

Des centaines de chenilles en stock réparties sur deux sites de distribution en Europe.



Livraison rapide dès 24h

Livraison en messagerie prioritaire suivie sur toute l'Europe ou affrètement pour l'export hors UE.



Adaptabilité des pièces et montage garanti

Nos experts déterminent avec vous les meilleures dimensions pour votre machine et vous garantissent l'adaptabilité des pièces.

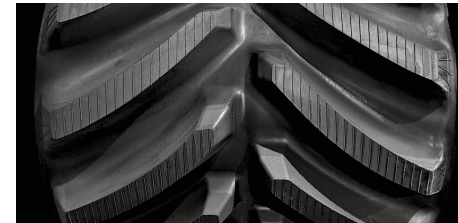
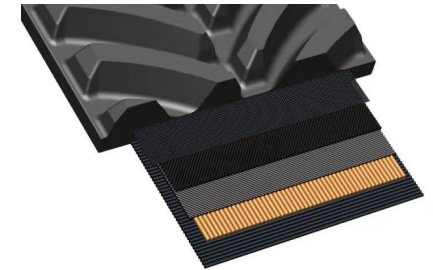


Pièces de rechange pour train de roulement

Une gamme de galets et de roues garantie et économique pour les principales marques de tracteurs et moissonneuses.

Câbles Solides

La résistance à la traction est assurée par une nappe complète de câbles de tension sans soudure de 5,4mm. Le corps de la chenille est renforcé par quatre couches de câbles d'acier placées à des angles spéciaux pour maximiser la rigidité, ce qui fait de nos chenilles le meilleur choix en termes de durabilité et de flexibilité.



Vulcanisation en une étape

La vulcanisation simultanée du corps de la chenille, des plots de guidage et des crampons renforce la solidité et prévient les arrachages. Toutes les parties sont solidement liées en une seule et même pièce. Le caoutchouc à faible taux d'usure offre une durée de vie prolongée.

Ingénierie de qualité

Les nouveaux chevrons autonettoyants améliorent la traction tout en n'offrant aucune vibration. Les chenilles sont conçues pour durer et sont garanties 2 ans sur les machines à friction et à entraînement positif.



Distributeur de confiance

Leach Lewis fournit à l'industrie uniquement des produits de haute qualité à des prix extrêmement compétitifs. Nous avons une longue tradition de service et de maintien de niveaux élevés de satisfaction de la clientèle.

Gamme de chenilles de 18" à 36" de large





LEACH LEWIS RUBBER TRACKS LIMITED
Units 4-5 Hikers Way, Crendon Industrial Park, Long Crendon HP18 9RW
www.llrt.co.uk